
Date plan



\ 歴史と名物と自然に囲まれて /

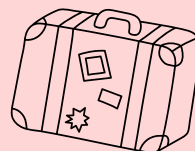
智頭線デートプラン♥

A date on the Chizu Express Line

2026.04



私の智頭線デートプラン♡



～歴史と名物と自然に囲まれた智頭線を1泊2日で堪能～

Day 1

B級グルメを楽しみ、温泉で心身リフレッシュ

旅の1日目は兵庫県佐用町の歴史ある大イチョウから始まり、B級グルメの『ホルモン焼きうどん』でがっつりランチ!!!また、稀代の剣豪・宮本武蔵の生まれた土地で歴史に触れ、夜は温泉で旅の疲れをリフレッシュしてはいかが？

10:56

大阪駅 出発

特急スーパーはくと5号 倉吉行 (約1時間30分)



12:27

佐用駅 到着

佐用の大イチョウ 駅から徒歩約8分 歩行者
町の象徴である『大イチョウ』を鑑賞
樹齢1000年の大木に圧倒!?



ホルモン焼きうどん

B級グルメ『ホルモン焼きうどん』
特製のみそとしょうゆベースのタレにつけて
召し上がれ! 町内になんと10店舗以上。



13:54

佐用駅 出発

普通列車 約15分 列車



14:09

宮本武蔵駅 到着

徒歩 約11分 歩行者

武蔵の里(宮本武蔵生家跡、武蔵神社等)

稀代の剣豪・宮本武蔵が生まれた地で、
歴史ある建築物を眺めて宮本武蔵の生きた
時代にタイムスリップ!?



15:52

宮本武蔵駅 出発

普通列車 約33分 列車



16:25

あわくら温泉駅 到着

徒歩 約3分 歩行者

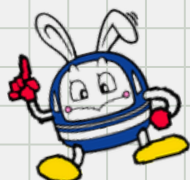
にしあわくら小林菓子店

沿線にあるBASE101%さんの朝採れいちごや
お店で自家栽培されたブルーベリーなどを
使用したケーキで優雅なティータイムを!

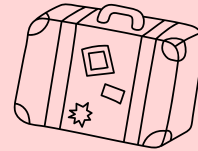


あわくら温泉元湯

夕食は宿でゆっくりと、地元の食材や猪鍋などのジビエをご堪能下さい。
サウナや焚火で旅の疲れをリフレッシュ! (宿泊者は駅から送迎あり)



私の智頭線デートプラン♡



～歴史と名物と自然に囲まれた智頭線を1泊2日で堪能～

Day 2

恋の駅で縁結び、歴史溢れる智頭町へ

旅の2日目は有名な恋山形駅で縁結び♡

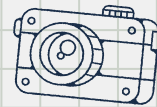
智頭宿で重要文化財に触れます。西粟倉では美味しいランチやスイーツはいかがでしょうか??上郡ではイベントを楽しみ、旅の最後は思い出に浸りながら、スーパーはくと号にて帰路へ。

11:47



あわくら温泉駅 出発

普通列車 約10分 



11:57

恋山形駅 到着 (15分間停車)

日本に4つある駅名に『恋』がつく駅の1つで、恋がかなう駅とされており、全面ピンク色が特徴的です。ハート型の絵馬やフォトスポットなどがあり、映え写真をとって、思い出の1ページに!



12:12



恋山形駅 出発

普通列車 約6分 

12:18

智頭宿(石谷家住宅等) 駅から徒歩 約11分 


- 国指定重要文化財である『石谷家住宅』
- 「絶唱」、「伊豆の踊り子」を手掛けた巨匠の『西河克己映画記念館』を鑑賞
- 山の中に静かにたたずむ『諏訪神社』、閑静な『興運寺』を参拝



13:47



智頭駅 出発

普通列車 約22分 

14:09

西粟倉駅 到着

BASE101%-NISHIAWAKURA-

ここで少し遅めのランチ。


豊富なメニューからジビエ料理やいちごをふんだんに使ったスイーツもいただけます♪季節によってはいちご狩り体験も!?



16:04




西粟倉駅 出発

普通列車 約45分 

16:48

上郡駅 到着

ギャラリーひがし蔵 駅から徒歩 約15分 

季節限定のイベントを楽しむことができます。自然派のカフェで小休憩しましょ～



18:04 - 19:31

上郡駅 出発～大阪駅へ

特急スーパーはくと14号 京都行 (約1時間30分)